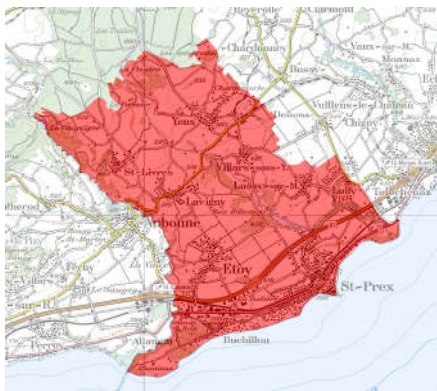


Réseau écologique du Boiron de Morges



Projet s'étendant sur 3500 hectares, dont 2430 de surface agricole

Communes de St-Livres, Yens, Lavigny, Villars-sous-Yens, Etoy, St-Prex, Buchillon, Lussy-sur-Morges, Lully, Tolochenaz

Lancé en 2009, renouvelé pour 8 ans en 2015

74 exploitants agricoles participent à des mesures en faveur de la biodiversité

Contexte agricole : viticulture, arboriculture, grandes cultures, élevage

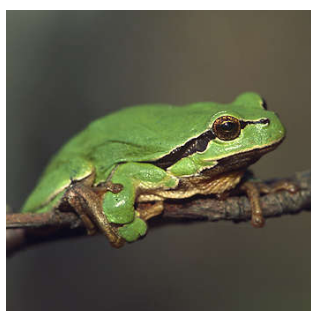
Valeurs biologiques du périmètre:

- important site de reproduction des batraciens
- prairies et pâturages secs inscrits à l'inventaire fédéral
- ancien delta de l'Aubonne
- vignobles et vergers abritant des oiseaux, reptiles et plantes rares

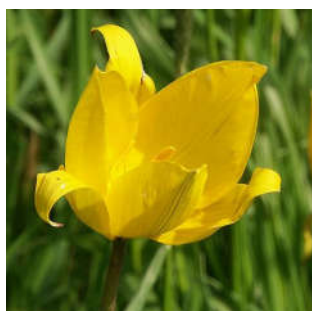
Buts du projet:

- préserver les valeurs naturelles existantes
- relier les milieux naturels par la création de biotopes-relais
- favoriser les espèces rares et menacées

Quelques espèces-cibles et les mesures prises en leur faveur:



Rainette verte
Mares temporaires
Haies basses



Tulipe sauvage
Vignes enherbées
Espacement des fauches



Torcol fourmilier
Pose de nichoirs
Fauche alternée



Rougequeue à front blanc
Pose de nichoirs
Fauche alternée



Fauvette grise
Entretien des haies
Favoriser les épineux
Jachères



Lézard des souches
Abris: tas de bois, haies
Etagement des lisières
Fauche tardive



Silène
Faible pression de pâture
Maintien des refus
Fauche tardive



Huppe fasciée
Pose de nichoirs dans les vignes et vergers